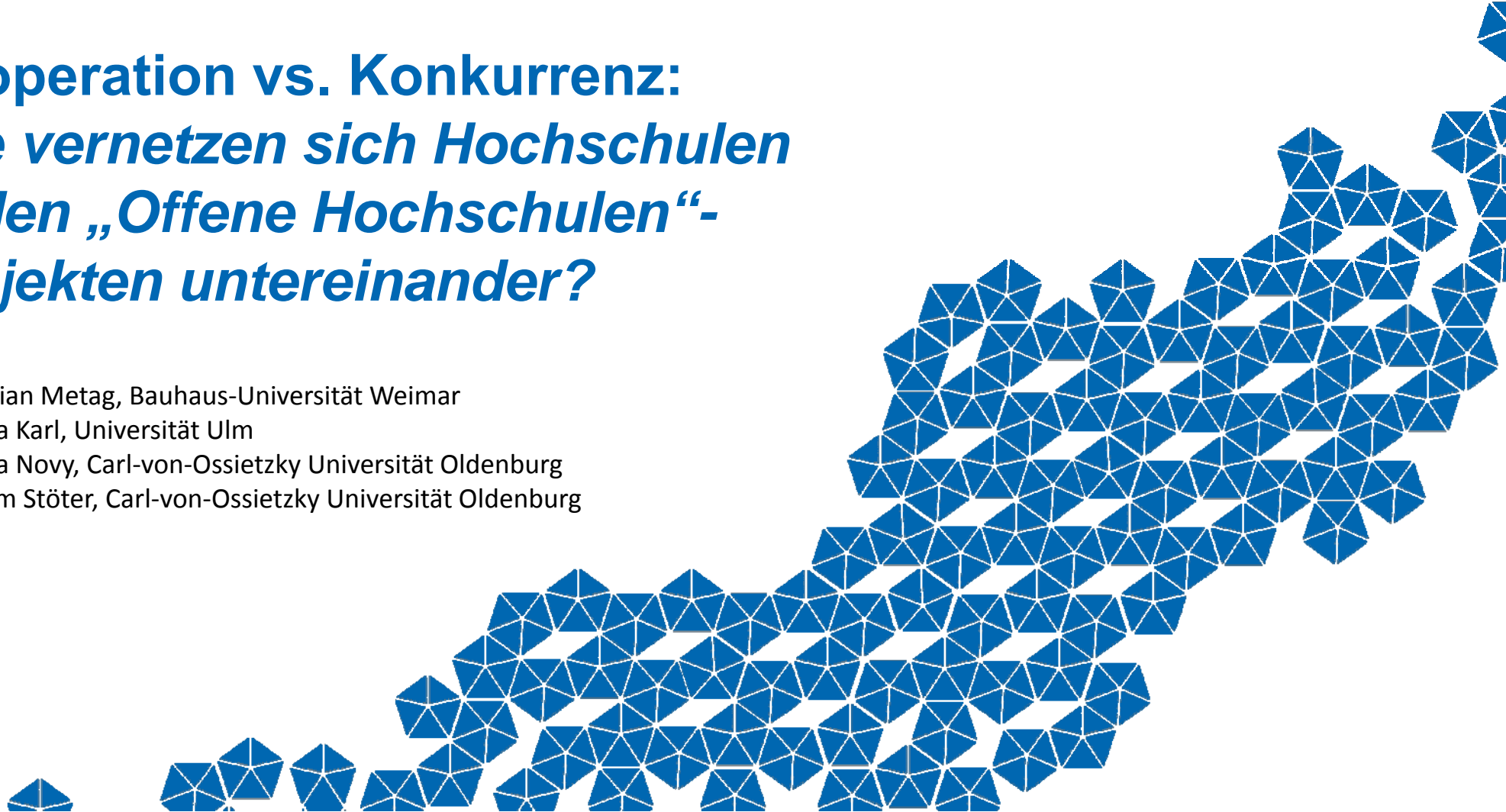
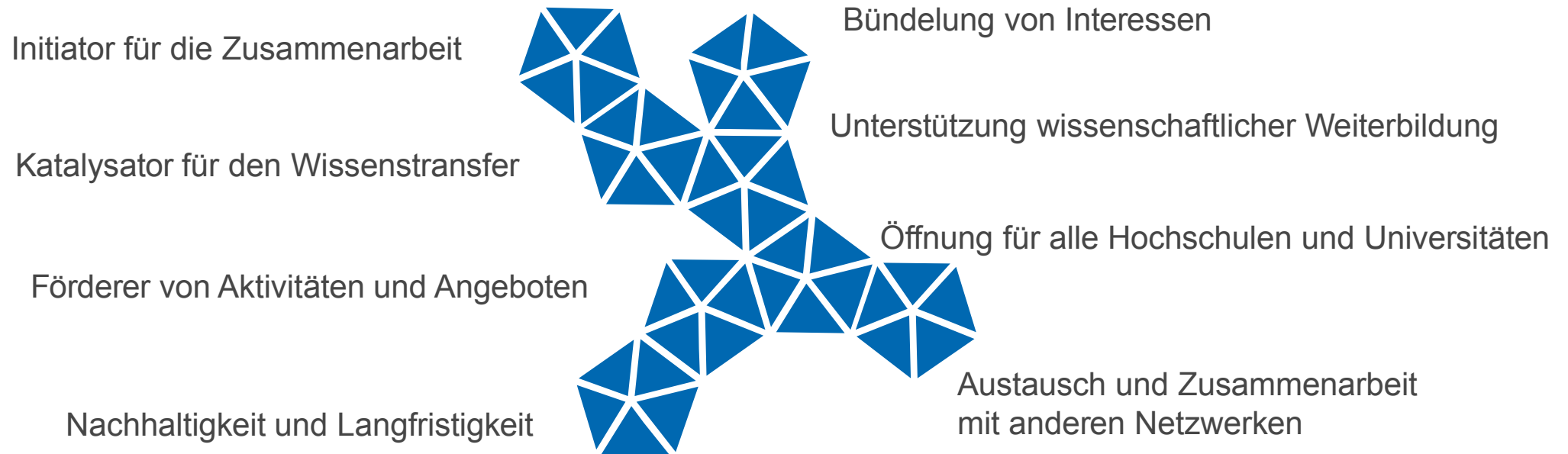


# **Kooperation vs. Konkurrenz: *Wie vernetzen sich Hochschulen in den „Offene Hochschulen“- Projekten untereinander?***

Sebastian Metag, Bauhaus-Universität Weimar  
Kristina Karl, Universität Ulm  
Kristina Novy, Carl-von-Ossietzky Universität Oldenburg  
Joachim Stöter, Carl-von-Ossietzky Universität Oldenburg



# DAS NETZWERK OFFENE HOCHSCHULEN



## COOPETITION (Bouncken, Gast, Kraus & Bogers, 2015): *die Dualität von Konkurrenz und Kooperation auf Märkten*

### Gründe Kooperation

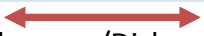

- Gleiche Herausforderungen durch:
  - Thematiken
  - Zielgruppen
  - Didaktische Designs
  - Rechtliche Rahmenbedingungen
  - Förderrahmenbedingungen

### Gründe Konkurrenz

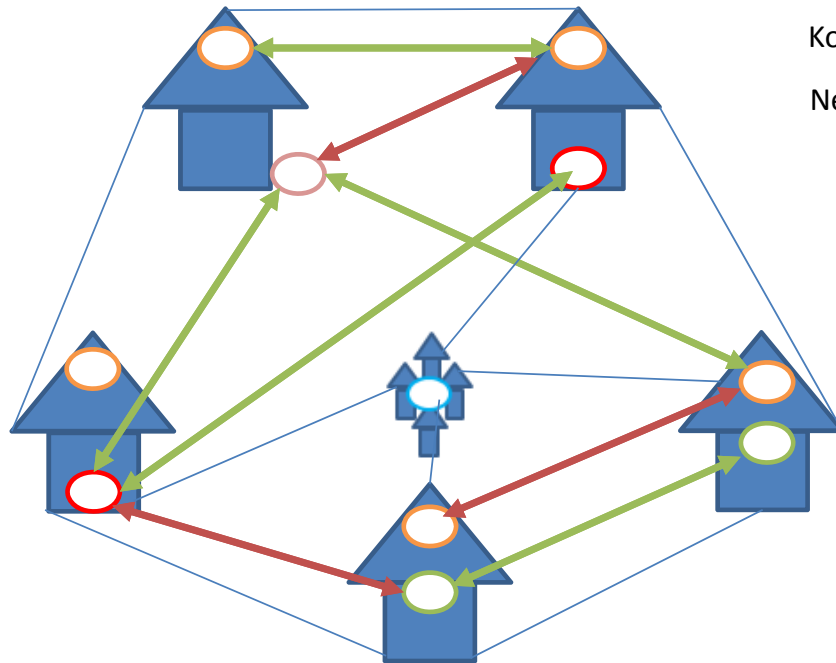
- Gleicher Markt
- Etablierte Einrichtungen, u.a. private Hochschulen
- Überschneidung bei den Zielgruppen
- Wegfall von Förderungen






Markt

Netzwerke

 Konkurrenz/Diskrepanz  
 Kooperation/Konsens  
 Netzwerkverbindungen

# NETZWERKE UND HERAUSFORDERUNG IM KONTEXT COOPETITION



-  HS-Leitungen
-  Projekte - Zentrale (wissenschaftliche) Einrichtung,
-  Projekte - Dezentral in Fachbereichen
-  Projekte – Ausgründung/An-Institute
-  Externe Stakeholder (z.B. DGWF)

Wissenschaft

Verwaltung

## Coopetition nutzen

- **Identifikation von Herausforderungen/  
Schwierigkeiten im Umsetzungsprozess**
  - Bezüge herstellen
  - Bündelung von Interessen
  - Bilden von Querschnittsthemen
- **Vermittlung von Anliegen zwischen  
Akteuren**
  - Informationstransfer
  - Kompetenztransfer
  - Sicherung & Bereitstellung von Know-How  
(„Best-Practice“)
- **Gemeinsame Bearbeitung und Reflexion**
  - Synergien schaffen
  - Qualität der Vorhaben sichern



### Vernetzung....

- Website Netzwerk Offene Hochschulen
- Moodle Plattform /Own Cloud
  - Forum Fragen& Antworten
  - Stellenbörse
- Webinare & Dokumentation der Inhalte

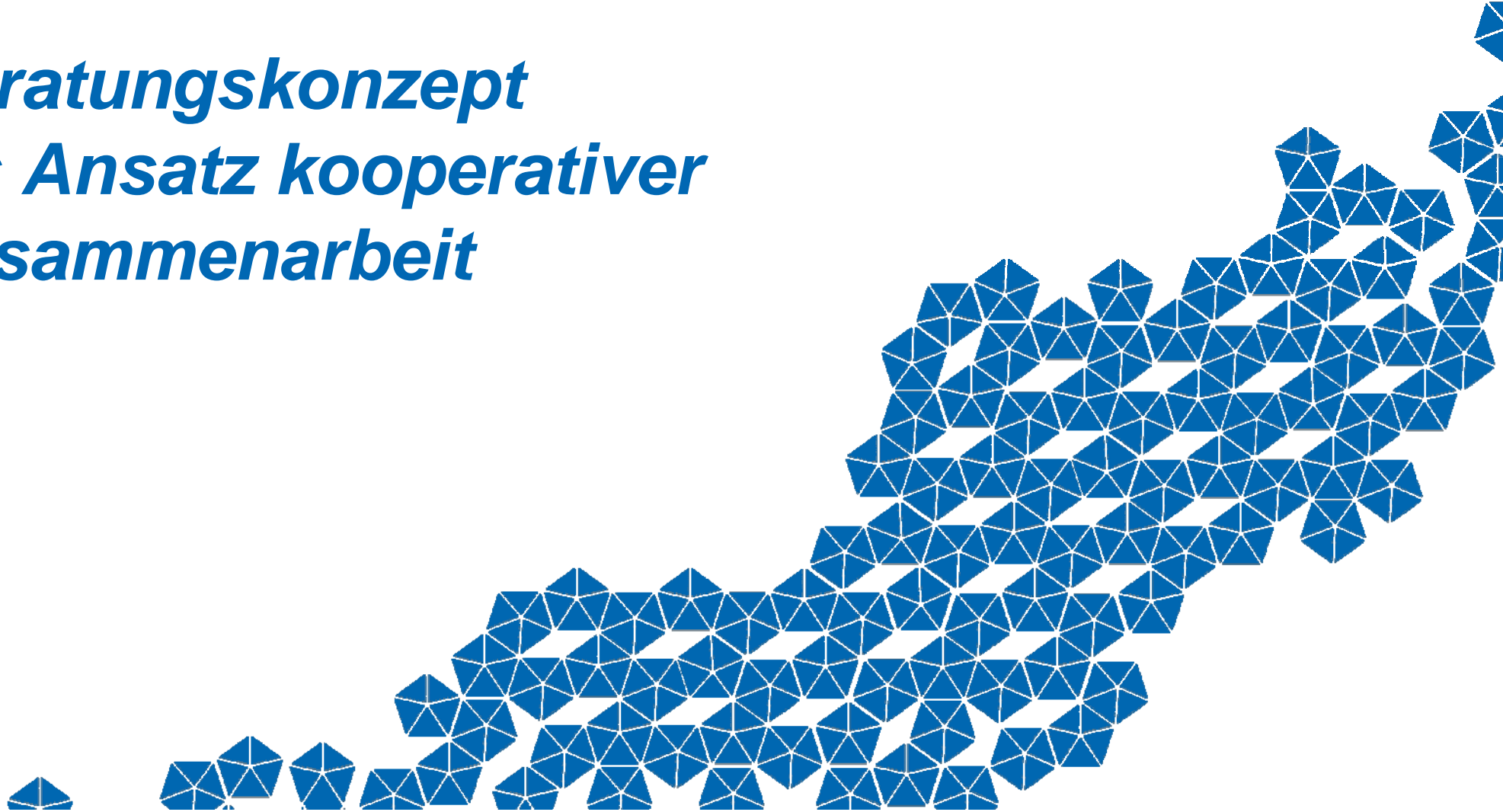
### Information...

- Informationen über aktuelle Entwicklungen und  
Veranstaltungen
  - Verteiler/Newsletter
- Wissensdatenbank
- Study Visits
- Sammelbände/Handreichungen
- **Beratungsangebot – ExpertInnenvermittlung**

### Interaktion....

- Bestehende Netzwerke nutzen (DGWF)
- Arbeitstagungen & Workshops  
Foren & Seminare auf externen Veranstaltungen

# ***Beratungskonzept als Ansatz kooperativer Zusammenarbeit***



# BERATUNGSANGEBOTE

WIE KALKULIERE ICH WEITERBILDUNGS-ANGEBOTE?  
WIE LÄUFT DAS MIT DER ANRECHNUNG?  
WIE SCHAFTE ICH ES, MIT UNTERNEHMEN ZUSAMMENZUARBEITEN?  
WIE GELANGE ICH AN KOOPERATIONSPARTNER?  
WELCHE ORGANISATION IST FÜR UNSERE WEITERBILDUNGSAKTIVITÄTEN GEEIGNET?  
WIE KANN ICH E-LEARNING OPTIMAL INTEGRIEREN?  
WIE KANN ICH EIN TRAGFÄHIGES GESCHÄFTSMODELL ENTWICKELN?



WIE KALKULIERE ICH WEITERBILDUNGS-ANGEBOTE?  
WIE LÄUFT DAS MIT DER ANRECHNUNG?  
WIE SCHAFTE ICH ES, MIT UNTERNEHMEN ZUSAMMENZUARBEITEN?  
WIE GELANGE ICH AN KOOPERATIONSPARTNER?  
WELCHE ORGANISATION IST FÜR UNSERE WEITERBILDUNGSAKTIVITÄTEN GEEIGNET?  
WIE KANN ICH E-LEARNING OPTIMAL INTEGRIEREN?  
WIE KANN ICH EIN TRAGFÄHIGES GESCHÄFTSMODELL ENTWICKELN?



WIE KALKULIERE ICH WEITERBILDUNGS-ANGEBOTE?  
WIE LÄUFT DAS MIT DER ANRECHNUNG?  
WIE SCHAFTE ICH ES, MIT UNTERNEHMEN ZUSAMMENZUARBEITEN?  
WIE GELANGE ICH AN KOOPERATIONSPARTNER?  
WELCHE ORGANISATION IST FÜR UNSERE WEITERBILDUNGSAKTIVITÄTEN GEEIGNET?  
WIE KANN ICH E-LEARNING OPTIMAL INTEGRIEREN?  
WIE KANN ICH EIN TRAGFÄHIGES GESCHÄFTSMODELL ENTWICKELN?

WIE KALKULIERE ICH WEITERBILDUNGS-ANGEBOTE?  
WIE LÄUFT DAS MIT DER ANRECHNUNG?  
WIE SCHAFTE ICH ES, MIT UNTERNEHMEN ZUSAMMENZUARBEITEN?  
WIE GELANGE ICH AN KOOPERATIONSPARTNER?  
WELCHE ORGANISATION IST FÜR UNSERE WEITERBILDUNGSAKTIVITÄTEN GEEIGNET?  
WIE KANN ICH E-LEARNING OPTIMAL INTEGRIEREN?  
WIE KANN ICH EIN TRAGFÄHIGES GESCHÄFTSMODELL ENTWICKELN?



WIE KALKULIERE ICH WEITERBILDUNGS-ANGEBOTE?  
WIE LÄUFT DAS MIT DER ANRECHNUNG?  
WIE SCHAFTE ICH ES, MIT UNTERNEHMEN ZUSAMMENZUARBEITEN?  
WIE GELANGE ICH AN KOOPERATIONSPARTNER?  
WELCHE ORGANISATION IST FÜR UNSERE WEITERBILDUNGSAKTIVITÄTEN GEEIGNET?  
WIE KANN ICH E-LEARNING OPTIMAL INTEGRIEREN?  
WIE KANN ICH EIN TRAGFÄHIGES GESCHÄFTSMODELL ENTWICKELN?



WIE KALKULIERE ICH WEITERBILDUNGS-ANGEBOTE?  
WIE LÄUFT DAS MIT DER ANRECHNUNG?  
WIE SCHAFTE ICH ES, MIT UNTERNEHMEN ZUSAMMENZUARBEITEN?  
WIE GELANGE ICH AN KOOPERATIONSPARTNER?  
WELCHE ORGANISATION IST FÜR UNSERE WEITERBILDUNGSAKTIVITÄTEN GEEIGNET?  
WIE KANN ICH E-LEARNING OPTIMAL INTEGRIEREN?  
WIE KANN ICH EIN TRAGFÄHIGES GESCHÄFTSMODELL ENTWICKELN?



WIE KALKULIERE ICH WEITERBILDUNGS-ANGEBOTE?  
WIE LÄUFT DAS MIT DER ANRECHNUNG?  
WIE SCHAFTE ICH ES, MIT UNTERNEHMEN ZUSAMMENZUARBEITEN?  
WIE GELANGE ICH AN KOOPERATIONSPARTNER?  
WELCHE ORGANISATION IST FÜR UNSERE WEITERBILDUNGSAKTIVITÄTEN GEEIGNET?  
WIE KANN ICH E-LEARNING OPTIMAL INTEGRIEREN?  
WIE KANN ICH EIN TRAGFÄHIGES GESCHÄFTSMODELL ENTWICKELN?



# WIE IST DAS BERATUNGSANGEBOT ENTSTANDEN?

Ähnliche Fragen und Probleme innerhalb der Projekte

ABER zu vielen Fragestellungen haben andere Projekte schon Erfahrungen gesammelt und können Antworten, Hilfestellungen oder praktische Hinweise geben

→ In jedem Projekt sitzen bereits *Experten* zu bestimmten Thematiken



# ABLAUF DER BERATUNG: BERATUNGSBEDARF

1.

Ich habe eine Frage: „Wie kalkuliere ich...?“



Wir Koordinatoren nehmen die Frage entgegen und ermitteln über das Expertenpool Ihre(n) Experten



2.

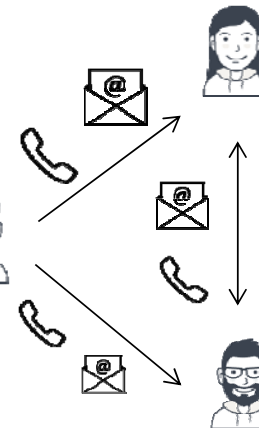
Wir Koordinatoren stellen auf Wunsch den Kontakt zu den Expertinnen und Experten her.



Ja, da kenne ich mich aus. Da kann ich gerne helfen.



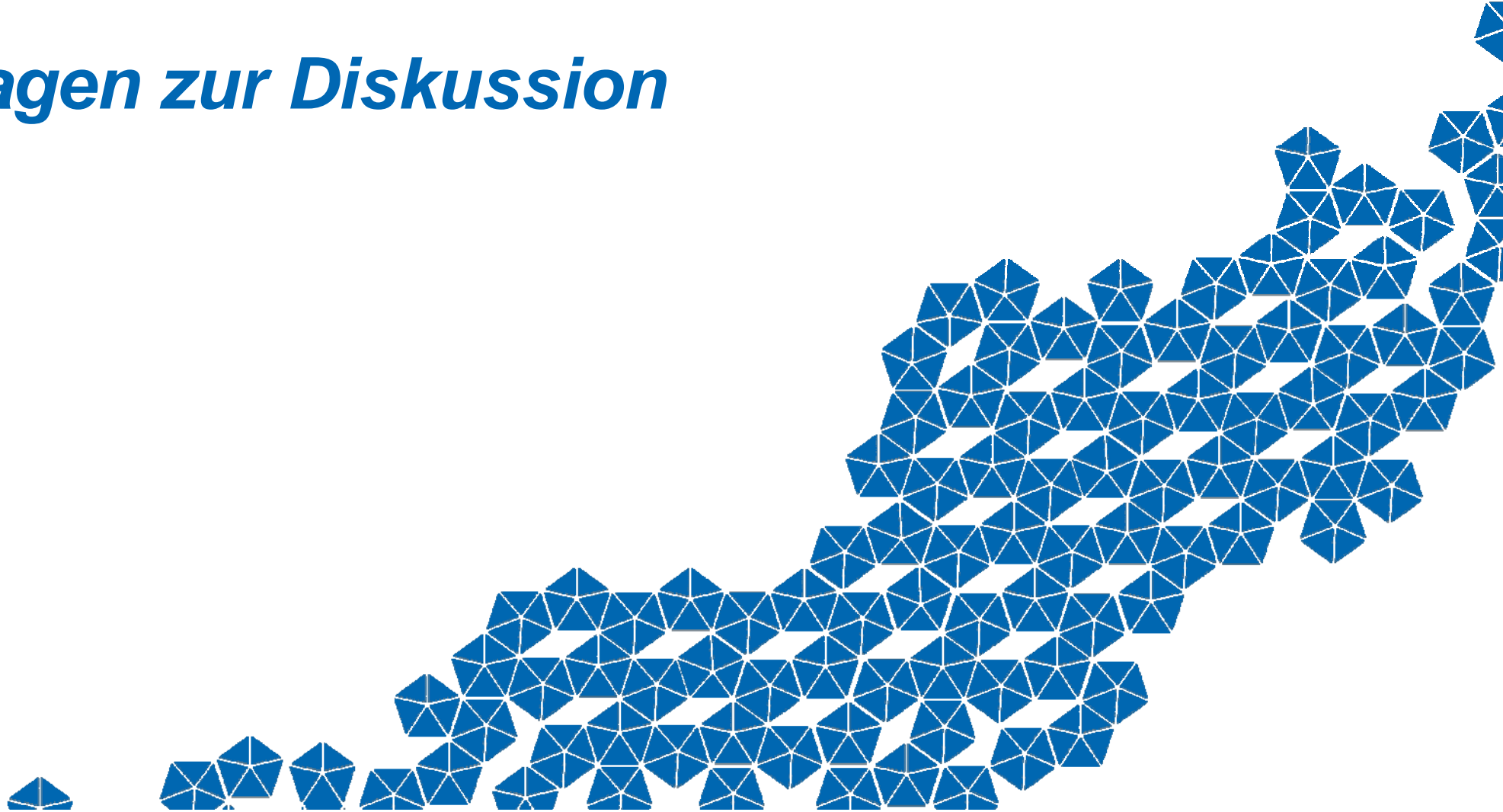
3.



Wir Koordinatoren dokumentieren gegebenenfalls die Beratung.



# *Fragen zur Diskussion*



## FRAGEN ZUR DISKUSSION

- Haben Sie bereits selbst Erfahrungen mit Formen der Coopetition gemacht oder miterlebt?
- Welche Faktoren bedingen Ihrer Meinung nach Coopetition/sind besonders virulent?
  - Hochschulinterne Faktoren / hochschulexterne Faktoren?
  - Was macht den „Marktgedanken“ im Weiterbildungskontext aus?
  - Welche Hürden bei der gemeinsamen Bearbeitung von Fragestellungen treten durch den Konkurrenzgedanken auf?
- Kann Vernetzung zu einer Schlichtung des Konkurrenzgedankens beitragen?
- Welche Erfahrungen liegen vor, um der Situation von gleichzeitiger Konkurrenz und Kooperation konstruktiv zu begegnen?
- Hat Coopetition auch Implikationen für die organisatorische Gestaltung von Einrichtungen?

# KONTAKT

[www.netzwerk-offene-hochschulen.de](http://www.netzwerk-offene-hochschulen.de)  
[info@netzwerk-offene-hochschulen.de](mailto:info@netzwerk-offene-hochschulen.de)

